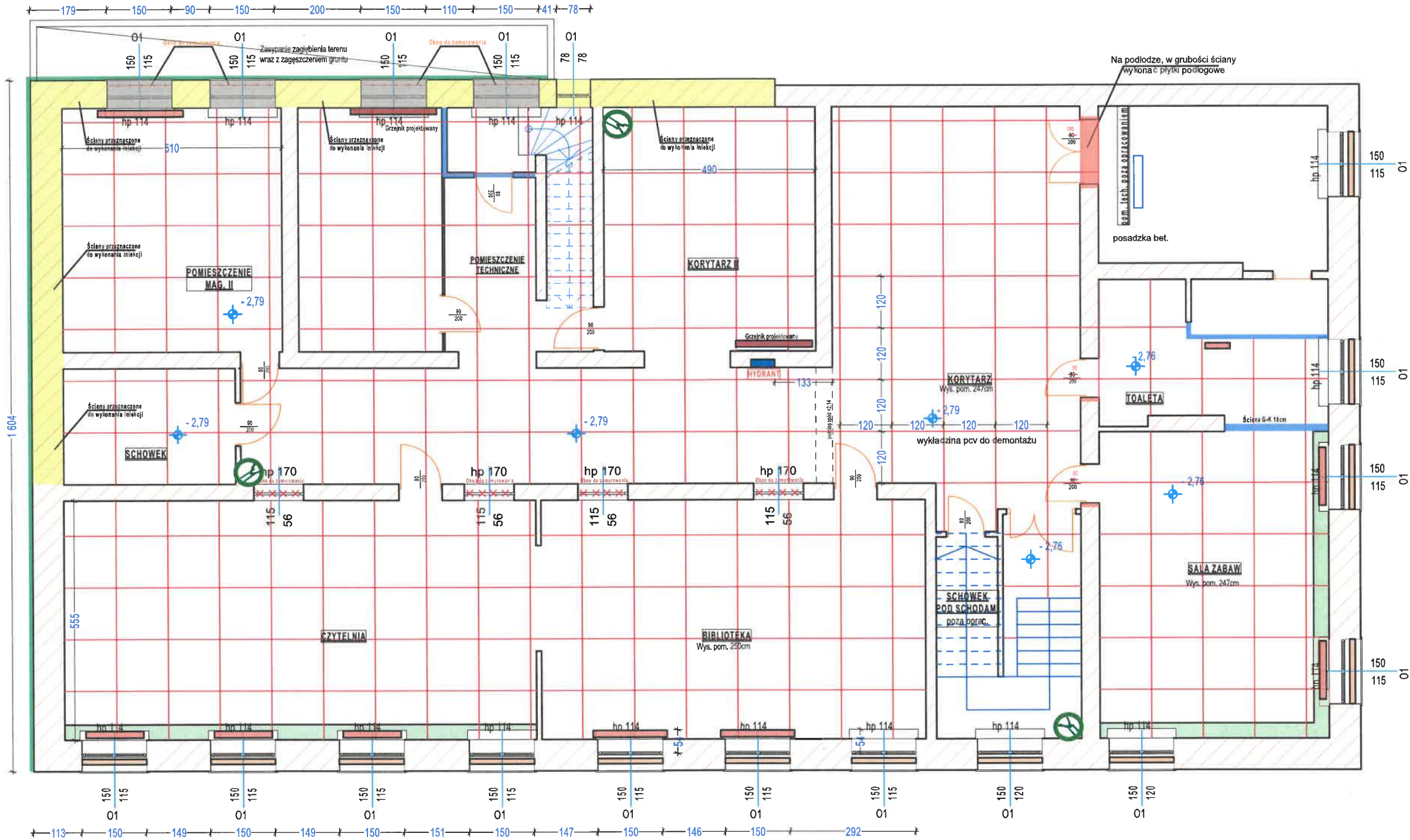


Stan projektowany

PIWNICA - stan projektowany

We wszystkich pomieszczeniach wykonać podłogę z płytek o wym. 120x120 z klasą antypoślizgowości min. R10
Cokoły z tego samego materiału co podłoga o wysokości min. 10cm



SCHEMAT ROZMIESZCZENIA KAMER INSTALACJI CCTV- MONITORINGU WIZYJNEGO

 kamera wewnętrzna IP w obudowie kopułkowej